

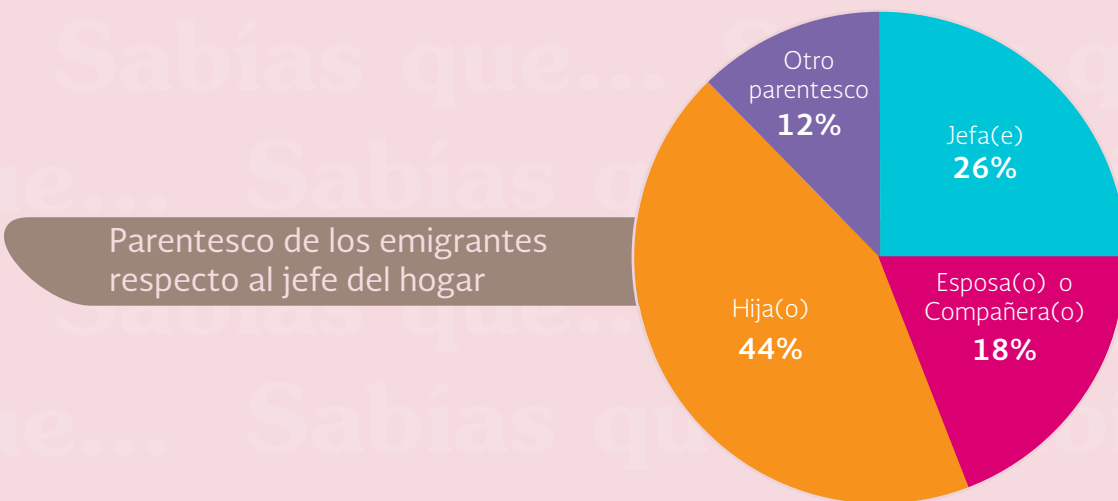


La ENADID contiene datos sobre migración internacional¹

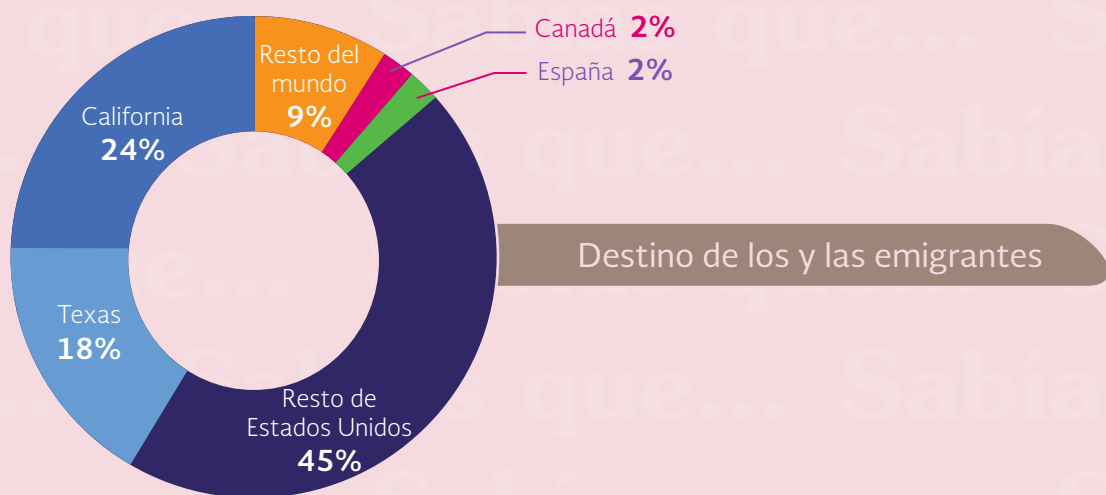
Entre agosto de 2009 y septiembre de 2014 emigraron **719 mil** personas de México.

El promedio de edad era de **32** años.

Una cuarta parte de los emigrantes estaba constituido por mujeres

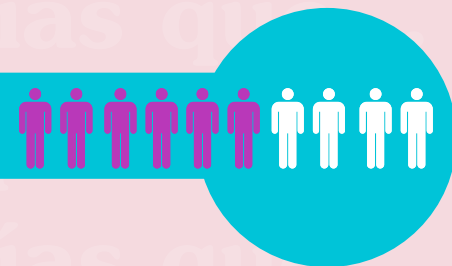


Los tres principales estados de nacimiento de las y los emigrantes fueron, Distrito Federal (**9.8%**), Michoacán (**9.1%**) y Guanajuato (**8.8%**).



Entre los principales motivos de la emigración se encontraban trabajar (**68%**), reunirse con familiares (**14%**) y estudiar (**12%**).

6 de cada **10** personas que emigraron a Estados Unidos contaban con algún documento como visa, permiso de residencia o ciudadanía de aquel país.



Notas:
 1/ En la Encuesta Nacional de la Dinámica Demográfica (ENADID) 2014, se consideró por migrantes internacionales a las personas que durante los últimos cinco años, es decir, de agosto de 2009 a la fecha de la entrevista, salieron al menos una vez con la intención de vivir, estudiar o trabajar en el extranjero.
 Fuente: Elaboración del CONAPO con datos de INEGI, Encuesta Nacional de la Dinámica Demográfica 2014.